

Filterregler - Mini und Standard - Baureihe

G 1/8" - G 1"

Ausführung: Druckregler rücksteuerbar (m. Sekundärentlüftung) mit zusätzlicher Filterung durch Zentrifugalprinzip und Filter
Werkstoffe: Körper: Zink Druckguss Z410 (Baureihe 5: Aluminium), Membrane und Dichtungen: NBR, Kondensatbehälter: Polycarbonat. (Baureihe Mini: Federhaube: POM)

Temperaturbereich: bis max. +60°C

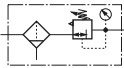
Eingangsdruk: 1,5 bis 16 bar

Kondensatentleerung: halbautomatisch¹⁾

Medien: Druckluft, ungiftige und nicht brennbare Gase

- Vorteile:**
- Automatische Entlüftung bei Überdruck auf der Sekundärseite.
 - Handrad kann durch Herunterdrücken arretiert werden (Mini-Bauform).

¹⁾ sobald der Eingangsdruck unter den min. Eingangsdruk fällt, öffnet das Ablassventil automatisch. Durch Festdrehen der Ablassschraube kann die halbautomatische Ablassventilöffnung verhindert werden.



Preiswert!



Filterregler - Mini

350 l/min

Manometeranschluss: G 1/8"

Porenweiter Filter: 5 µm

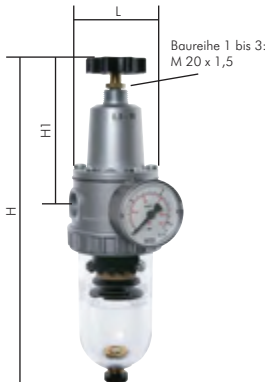
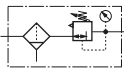
Max. Kondensatmenge: 16 cm³

Optional: Ausführung mit Metallbehälter (Eingangsdruk: 1,5 bis 20 bar) -M

Typ	Gewinde	Druckregelbereich	Manometeranzeige	Manometerdurchmesser
FD 00*	G 1/8"	0,5 - 10 bar	0 - 16 bar	40
FD 00-3	G 1/8"	0,5 - 3 bar	0 - 6 bar	40
FD 00-6	G 1/8"	0,5 - 6 bar	0 - 10 bar	40
FD 00-16	G 1/8"	0,5 - 16 bar	0 - 25 bar	40
FD 01*	G 1/4"	0,5 - 10 bar	0 - 16 bar	40
FD 01-3	G 1/4"	0,5 - 3 bar	0 - 6 bar	40
FD 01-6	G 1/4"	0,5 - 6 bar	0 - 10 bar	40
FD 01-16	G 1/4"	0,5 - 16 bar	0 - 25 bar	40

Halte- winkel
AufAnfrage

* Standardbaureihe, bitte bevorzugt einsetzen, da Regelbereich universell einsetzbar.



Filterregler Standard Baureihe 1 bis 5 (G 1/4" - G 1")

bis 7000 l/min

Manometeranschluss: G 1/4"

Optional: mit Schutzkorb -S, mit Metallbehälter (1,5 - 25 bar) -M, Ablassautomatik* -AM, Ablassautomatik drucklos geschlossen* (0 - 16 bar) -AMNC

Typ	Gewinde	Druckregelbereich	Manometeranzeige	Abmaße		
				H	H1	L
Baureihe 1, Durchfluss 900 l/min, Kondensatmenge 35 cm³, Porenweite im Filter 5 µm						
H302.9071	G 1/4"	0,5 - 10 bar	0 - 16 bar	239	100	54
H302.9082	G 3/8"	0,5 - 10 bar	0 - 16 bar	239	100	54
Baureihe 2, Durchfluss 1500 l/min, Kondensatmenge 50 cm³, Porenweite im Filter 40 µm						
H302.9093	G 3/8"	0,5 - 10 bar	0 - 16 bar	270	118	70
H302.9114	G 1/2"	0,5 - 10 bar	0 - 16 bar	270	118	70
Baureihe 3, Durchfluss 3000 l/min, Kondensatmenge 65 cm³, Porenweite im Filter 5 µm						
H302.9138	G 1/2"	0,5 - 10 bar	0 - 16 bar	298	130	82
Baureihe 5, Durchfluss 7000 l/min, Kondensatmenge 300 cm³, Porenweite im Filter 40 µm						
H302.9154	G 3/4"	0,5 - 10 bar	0 - 16 bar	459	190	117
H302.9165	G 1"	0,5 - 10 bar	0 - 16 bar	459	190	117

Halte- winkel
H302.9453
H302.9453
H302.9454
H302.9454
H302.9455
H302.9455
H302.9456
H302.9456

* nicht für Baureihe 1, in Verbindung mit Metallbehälter max. 16 bar

Bestellbeispiel: H302.9071 ** **

Standardtyp

Kennzeichen der Optionen:

- mit Schutzkorb -S
- mit Metallbehälter (1,5 - 25 bar) -M
- mit Ablassautomatik* (1,5 - 16 bar) -AM
- mit Ablassautomatik drucklos geschlossen* (0 - 16 bar) -AMNC

Regelbereich

- 0,5 - 3 bar (Manometer 0 - 6 bar) -3
- 0,5 - 6 bar (Manometer 0 - 10 bar) -6
- 0,5 - 16 bar (Manometer 0 - 25 bar) -16

Präzisions-Feinfilterregler

800 l/min*

Anwendung: Präzisions-Feinfilterregler werden eingesetzt, um einen genauen Druck - unabhängig von Vordruck und Durchflussleistung - einzustellen. Sie werden z.B. für Steuer- und Regelanlagen in der Verfahrenstechnik eingesetzt, wo hohe Anforderungen an Druckkonstanz gestellt werden.

Ausführung: rücksteuerbar (mit Sekundärentlüftung)

Werkstoffe: Körper: Zink Druckguss Z410, Membrane und Dichtungen: NBR

Temperaturbereich: -10°C bis max. +60°C

Eingangsdruk: 0 bis 16 bar

Eigenluftverbrauch: 0,01 l/min (abhängig von Sekundärdruk)

Manometeranschluss: G 1/4"

Kondensatentleerung: manuell, Porenweite im Filter: 10 µm

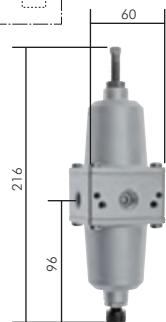
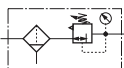
Medien: ungeölte Druckluft

- Vorteile:**
- Automatische Entlüftung bei Überdruck auf der Sekundärseite.
 - Feine Regelung des Druckes unabhängig von Vordruck und Durchflussleistung.

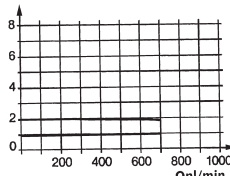


Zubehör gleich mitbestellen!

Passende Manometer
finden Sie auf Seite 584



0,1-3bar
p [bar] p = 8bar



Typ	Gewinde	Druckregelbereich
H302.9178	G 1/4"	0,1 - 2 bar
H302.9179	G 1/4"	0,1 - 3 bar
H302.9180	G 1/4"	0,2 - 5 bar

Halte- winkel
AufAnfrage

* bei Eingangsdruk 8 bar

Alle Angaben verstehen sich als unverbindliche Richtwerte! Für nicht schriftlich bestätigte Datenauswahl übernehmen wir keine Haftung. Druckangaben beziehen sich, soweit nicht anders angegeben, auf Flüssigkeiten der Gruppe II bei +20°C.